

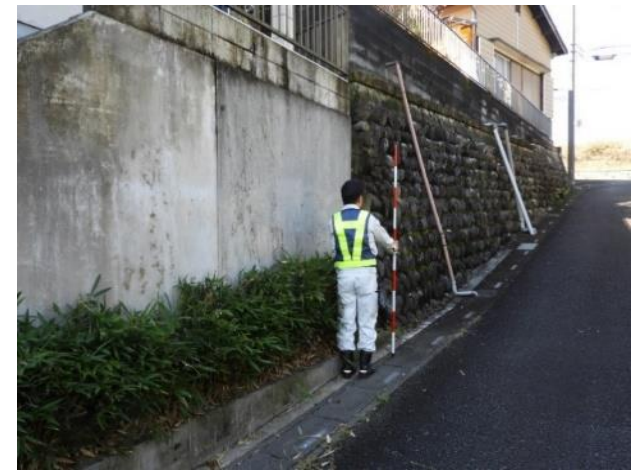
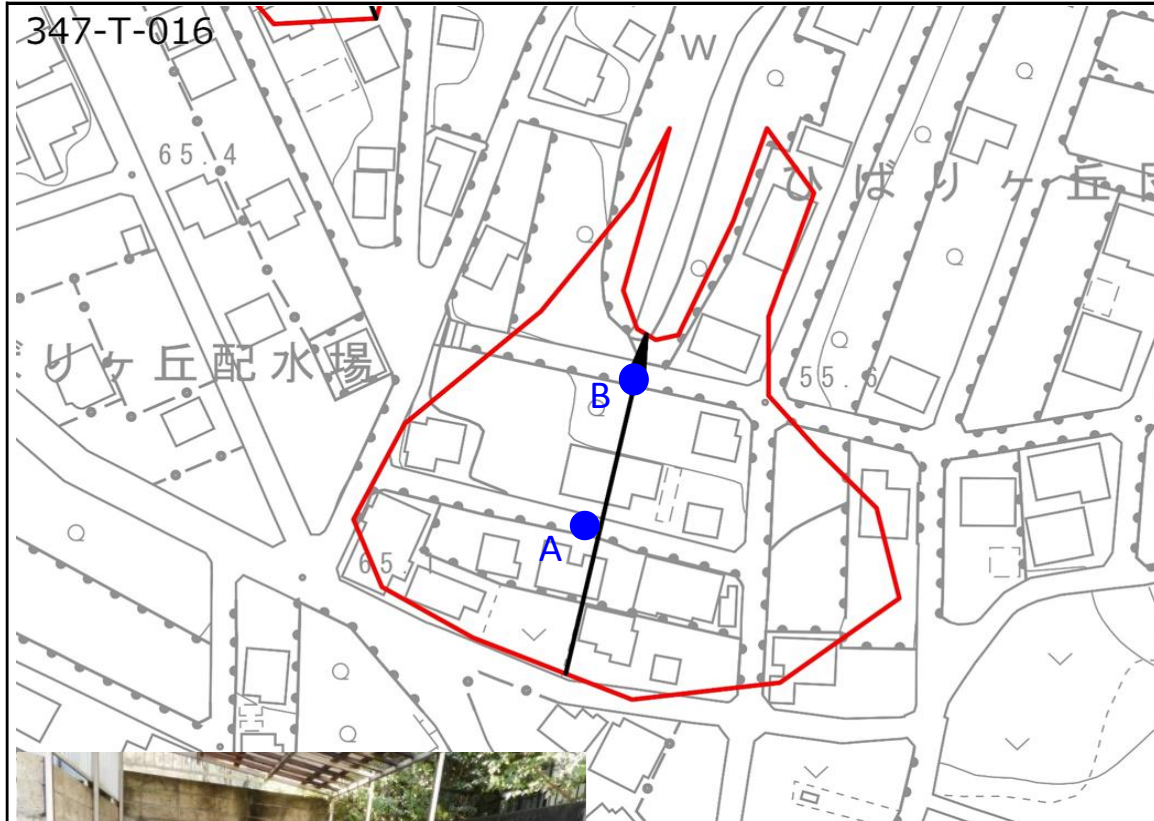
計画の名称	吉見町宅地耐震化推進事業	交付対象	吉見町
計画の期間	令和6年度 ~ 令和6年度 (1年間)		

【地盤調査候補ポイント】

2ポイント

■調査予定箇所図

■予定箇所付近状況写真



A:盛土上流部道路
調査計画深度=11m



B:盛土下流部道路
調査計画深度=10m



宅地ガレージ状況