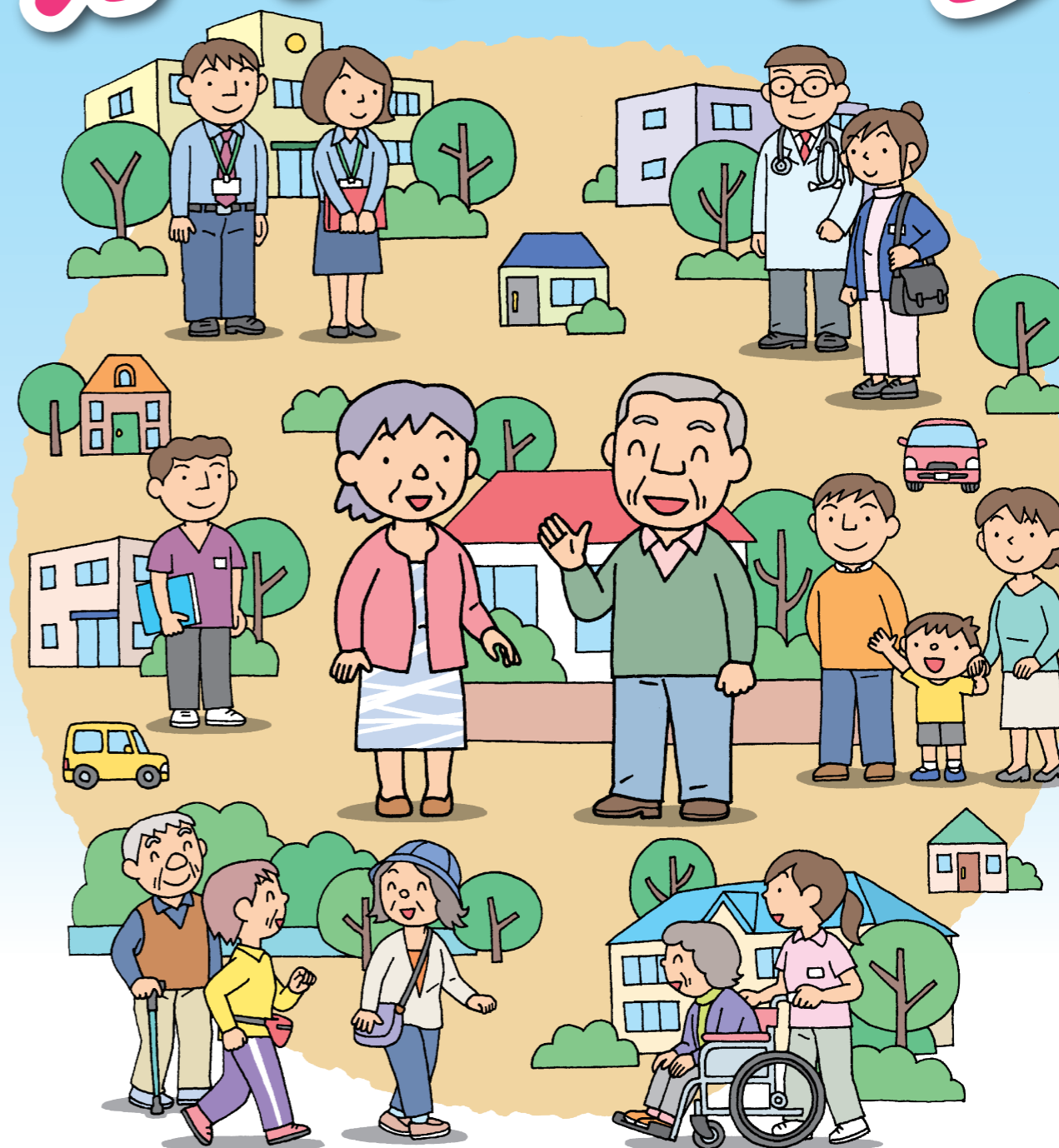


連絡先一覧

公共施設・相談窓口等	所在地	電話番号
地域包括支援センター	下細谷 1212	53-0370
介護予防施設「悠友館」	下細谷 1214	53-0526
社会福祉協議会	下細谷 1216-1	54-5228
町民健康課 保険年金係	下細谷 411	63-5011
長寿福祉課 福祉係	下細谷 411	63-5012
シルバー人材センター	中新井 500-1	54-5787
保健センター	下細谷 1212	54-3120
老人福祉センター「荒川荘」	大串 2843	54-4768
医療機関	所在地	電話番号
森田クリニック	久米田 859-1	53-2220
白井医院	下細谷 736	54-0062
たばた小児科	久米田 616-8	54-8822
田中歯科医院	東野 2-5-10	54-0127
関歯科医院	下細谷 940-1	54-3386
吉見歯科医院	久保田 1901-2	54-0487
小岩井歯科医院	松崎 400	54-7425
保険薬局	所在地	電話番号
フラワー薬局	久米田 76-1	54-7686
吉見薬局	久米田 618-1	54-8181
ウエルシア薬局	久保田 1413	53-0601
介護事業所	所在地	電話番号
社会福祉協議会	下細谷 1216-1	53-2110
JA 埼玉中央介護センター	前河内 71-1	54-7722
リハビリデイサービスいちご	谷口 143-1	81-6126
リハビリデイサービスやまざき	山ノ下 886	81-6604
デイサービスなのはな苑	飯島新田 780	54-1117
デイサービスほほえみ	久米田 78-1	53-3500
介護支援センター心吉見	東野 6-6-25	53-4477
有料老人ホームあすなる吉見	下細谷 370	53-0155
有料老人ホームふるさとホーム吉見	久保田 1489-3	53-0151
ケアハウスよしみの	地頭方 333	54-5544
グループホーム楽しい家	地頭方 422	54-8000
特別養護老人ホーム常磐苑	北吉見 350	54-1333
介護老人保健施設もえぎ野	久米田 859-1	54-0021
福祉用具貸与等 ケア・フリースト吉見	山ノ下 790-1	54-8800

吉見町

高齢者福祉ガイドブック



吉見町

もくじ

1 高齢者の生きがいづくり

P1~P2

- (1) ボランティア活動 1
- (2) シルバー人材センター 2
- (3) シニアクラブ 2
- (4) ふれあい・いきいきサロン 2

2 健康増進・在宅医療

P3~P5

- (1) 特定健康診査・後期高齢者医療健康診査 3
- (2) 人間ドック・脳ドック助成 3
- (3) 高齢者インフルエンザ予防接種 3
- (4) 高齢者肺炎球菌ワクチン予防接種 4
- (5) 保養施設利用助成 4
- (6) 介護予防施設「悠友館」 4
- (7) 在宅医療 5

3 介護保険制度

P6~P12

- (1) 介護保険のしくみ 6
- (2) 介護予防・日常生活支援総合事業（総合事業） 6
- (3) 介護サービス利用の流れ 7
- (4) 要介護認定申請から認定までの流れ 8
- (5) 介護サービス・介護予防サービス 9
- (6) 介護予防・生活支援サービス事業 9
- (7) 介護の相談窓口 11
- (8) 介護マーク 11
- (9) 一般介護予防事業 12

4 認知症

P13~P15

- (1) 認知症ケア相談室 13
- (2) オレンジカフェ（認知症カフェ） 13
- (3) 介護のつどい「ほっとすぺーす」 13
- (4) 認知症介護の電話相談 13
- (5) 埼玉県若年性認知症サポートセンター 13
- (6) 若年性認知症コールセンター 14
- (7) 認知症サポーター養成講座 14
- (8) 認知症初期集中支援チーム 14
- (9) よしみん見守りシール 14
- (10) 成年後見制度 14
- (11) 法人成年後見事業 15
- (12) 福祉サービス利用援助事業（あんしんサポートねっと） 15

5 在宅福祉

P15~P17

- (1) 在宅要介護高齢者紙おむつ等給付事業 15
- (2) 在宅高齢者等配食サービス事業 15
- (3) 寝たきり老人等手当 15
- (4) 緊急通報システム設置 16
- (5) 老人日常生活用具給付 16
- (6) 救急医療情報キット配付 16
- (7) 災害時要援護者登録 16
- (8) ささえあいサービス 16
- (9) 福祉移送サービス事業 17
- (10) 牛乳給食サービス 17
- (11) 電話訪問ボランティア事業 17
- (12) 傾聴ボランティア事業 17
- (13) 見守り活動推進活動 17

6 その他

P18~P19

- (1) 民生委員・児童委員 18
- (2) 長寿祝金 18
- (3) 敬老祝金 18
- (4) 敬老会 18
- (5) 福祉まつり 19
- (6) 不要入れ歯回収リサイクル事業 19
- (7) 老人福祉センター「荒川荘」 19
- (8) 福祉機器等の貸出し 19

7 居宅介護支援事業所一覧

P20



1 高齢者の生きがいづくり



(1) ボランティア活動

◎介護予防リーダー

介護予防リーダーは、地域で「いきいき100歳体操」を広め、自分や地域を元気にするためのボランティアです。ご近所でも介護予防に効果のある体操をしませんか！

※いきいき100歳体操…おもりを手首・足首に着けて、ゆっくり上げ下げするととても簡単な体操です。

お問い合わせ **介護予防施設「悠友館」** …… ☎53-0526

◎防犯パトロールボランティア

安全で安心なまちづくりのために、地域の防犯ボランティアとして活動しています。小学校の登下校時に子どもたちの見守りと合わせて、あいさつ等の交流を図りながらの立哨活動や散歩時に地域の見守りなど、無理のない範囲で活動しています。活動に際しては、パトロールボランティアとして町に登録していただき、保険加入やパトロール時に着用するベストなどを支給しています。

お問い合わせ **自治財政課 自治振興係** …… ☎54-1513

◎文化財ボランティア

吉見百穴にある埋蔵文化財センターで、歴史や文化財に係るボランティアとして活動しています。埋蔵文化財センターで「勾玉づくり」「埴輪づくり」など体験学習の活動支援や吉見百穴のガイドボランティアを行っています。

お問い合わせ **埋蔵文化財センター** …… ☎54-9111

◎ボランティアセンター

ボランティア活動を推進し、誰でも気軽に楽しく活動するための支援を行っています。個人、団体等のボランティア登録を随時受け付けています。

○ボランティア個人登録：活動の分野は問わず、地域でボランティアを始めたい人、又はボランティアをしている人であれば誰でも登録できます。

(例：つくしの会、配食サービスボランティア、傾聴ボランティア、災害ボランティア、読み聞かせボランティア、将棋ボランティア等)

○ボランティア団体登録：活動の分野は問わず、施設や在宅でのボランティアをしてみたい団体、又は地域でボランティアをしている団体であれば登録することができます。

※その他の活動：ボランティアに関する相談、講座の開催、ボランティアセンター連絡会議、ボランティア体験プログラム事業、福祉教育の推進（福祉教育・ボランティア学習活動に関する講師の派遣及び備品貸出等）等

お問い合わせ **社会福祉協議会** …… ☎54-5228



(2) シルバー人材センター

健康で働く意欲のある原則60歳以上の方が会員として登録し、それぞれの方の持っている経験と能力を地域社会に積極的に提供していくことを目的に、臨時的かつ短期的な就業機会の提供を行っています。会員が行う仕事の一例は下記のとおりですが、危険・有害な作業を内容とする仕事は引き受けておらず、本人の希望と能力に応じた範囲での仕事になりますので、難しい知識や技術がなくても働くことができます。

また、親睦会の旅行やグラウンドゴルフ大会などがあり、多くの人との出会いと会員相互の親睦を深め、仕事以外の生きがい活動もあり、楽しく活動しています。

○会員が行う仕事の例

- ①技能を生かす分野 植木の手入れ・大工仕事・襖及び障子張りなど
- ②事務分野 受付事務など
- ③管理分野 施設の管理など
- ④屋内外の軽作業 清掃作業・除草作業・工場内軽作業など
- ⑤その他

○会員になるのは

対象 吉見町に居住する健康で働く意欲のある原則 60 歳以上の方
会費年間 2,400 円（親睦会費含む）

入会説明会毎月（原則）18 日午後 1 時 30 分から（要申込）



お問い合わせ **シルバー人材センター** …… ☎54-5787

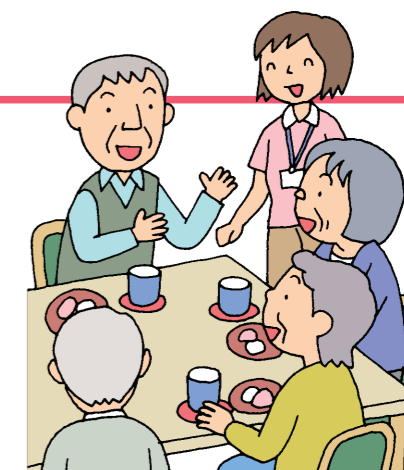
(3) シニアクラブ

小地域を単位として、仲間づくりや地域を豊かにするさまざまな事業を行い、明るい長寿社会づくりに努めることを目的とした自任意団体です。おおむね60歳になれば誰でも入ることができます。

お問い合わせ **社会福祉協議会** …… ☎54-5228

(4) ふれあい・いきいきサロン

地域住民が気軽に集える「地域の交流の場」です。身近な地域に住む人たちが出会い、交流し仲間づくりができ、共に楽しい時間を過ごしなが、地域のつながりを深めます。



お問い合わせ **社会福祉協議会** …… ☎54-5228

2 健康増進・在宅医療

(1) 特定健康診査・後期高齢者医療健康診査

対象 吉見町国民健康保険に加入されている40歳以上の方
吉見町後期高齢者医療制度に加入されている方

内容 ①集団健診 町施設
②個別健診 契約医療機関

自己負担 ①集団健診
②個別健診 無料

申込方法 ①集団健診 集団健診を希望される方は、保健センターに申し込んでください。
②個別健診 医療機関に直接申し込んでください。

*人間ドック又は、脳ドックの助成を受けた場合は利用できません。

お問い合わせ 町民健康課保険年金係 …… ☎63-5011
保健センター …… ☎54-3120



(2) 人間ドック・脳ドック助成

対象 吉見町国民健康保険に加入されている30歳以上の方
吉見町後期高齢者医療制度に加入されている方

補助額 年度内1回（人間ドック又は、脳ドックのいずれか）
上限25,000円自己負担6,000円
*特定健診又は、健康診査を受けた場合は利用できません。

申込方法 指定医療機関の受診は、事前に補助券の交付を受けてください。それ以外は、受診後補助金の申請をしてください。

お問い合わせ 町民健康課保険年金係 …… ☎63-5011



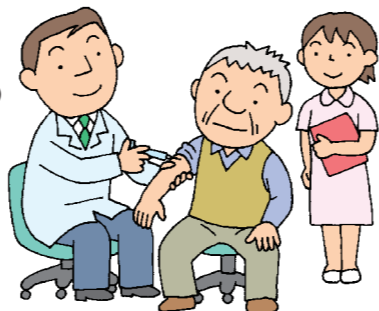
(3) 高齢者インフルエンザ予防接種

対象 吉見町に住所を有する65歳以上の方
吉見町に住所を有する60歳以上65歳未満の方で心臓等の機能障害を有するものとして、厚生労働省令で定める方

接種方法 指定した期間に、町契約医療機関で接種

自己負担 1,000円（生活保護受給者は自己負担額なし）

お問い合わせ 保健センター …… ☎54-3120



(4) 高齢者肺炎球菌ワクチン予防接種

対象 吉見町に住所を有し年度末（3月31日）までに、65歳・70歳・75歳・80歳・85歳・90歳・95歳・100歳となる方
*既に、高齢者肺炎球菌ワクチンの接種を受けたことのある方は対象外です。
上記の年齢に達する年度の1回に限り受けられます。

接種方法 町契約医療機関で接種（通年）

自己負担 5,000円（生活保護受給者は自己負担額なし）

お問い合わせ 保健センター …… ☎54-3120

(5) 保養施設利用助成

対象 吉見町国民健康保険に加入されている方
吉見町後期高齢者医療制度に加入されている方

補助額 1泊3,000円（子供1,500円）
年度内2泊まで

利用施設 全国の契約保養施設

利用方法 事前に利用券の交付を受けてください。

お問い合わせ 町民健康課保険年金係 …… ☎63-5011



(6) 介護予防施設「悠友館」

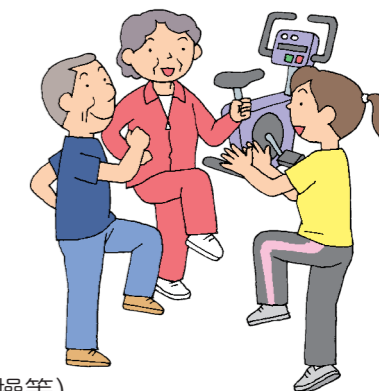
健康保持・増進、介護予防及び生きがい支援等に関することを展開する施設として、個人・団体・サークル等で利用できます。
町内在住の60歳以上の方は無料で使用できます。

開館時間 午前9時から午後9時まで

休館日 日曜日、祝日、年末年始（12/27~1/5）

施設概要 ○軽運動室（卓球・バドミントン・エアロビクス・健康体操等）
○工芸室（陶芸・工作等を通しての介護予防や親子三世代の交流等）
○会議室（介護予防等に関する会議、各種団体及びサークルの会合等）
○談話室（仲間作りの交流、華道等の習い事・展示会等）
○多目的ホール（筋力トレーニング、待ち合わせ、談話、血圧測定等）

お問い合わせ 介護予防施設「悠友館」 …… ☎53-0526



(7) 在宅医療

高齢者の健康と自立のために、町内医療機関と連携し在宅医療をすすめています。

お問い合わせ **地域包括支援センター** …… ☎53-0370

	森田クリニック	白井医院	たばた小児科
所在地	〒355-0153 久米田859番地1	〒355-0118 下細谷736番地	〒355-0153 久米田616番地8
電話番号 FAX番号 問合せ先	TEL: 53-2220 FAX: 54-6711 相談員、受付	TEL: 54-0062 FAX: 54-1447 受付	TEL: 54-8822 FAX: 54-8429 受付
診療科目	内科、外科	内科、呼吸器内科	小児科、内科、 アレルギー科、循環器科
診療日時	月～土 午前8時30分～12時 午後4時～6時	月、火、水、金、土 午前9時～12時 午後4時～6時 ※土曜日は午前中のみ	月、火、水、金、土、日 午前8時45分～12時 午後2時45分～6時 ※土曜日午後は 2時45分～5時、 日曜日は午前中のみ
休診日	日・祝	木・日・祝	木・祝

○在宅で対応できる医療的処置

森田クリニック ※在宅療養 診療所	点滴、在宅酸素、インシュリン、気管切開、経鼻胃管栄養、胃ろう・腸ろう経管栄養（交換含む）、胃ろう・膀胱ろう（交換含む）、がん患者の対応（緩和ケア等）、麻薬持続投与、人工呼吸（気管切開・非侵襲的）、IVH（中心静脈栄養）、CVポート、人工肛門・膀胱、バルーン交換、PTCD、胸水穿刺・腹水穿刺、ドレーン胸水、ドレーン腹水、訪問看護等
-------------------------	---

※在宅療養診療所とは、自宅で療養される方のために、その地域で主たる責任をもって診療にあたる診療所のことです。他の医療機関等とも連携しながら患者様の求めに応じて往診や訪問看護、緊急入院等ができる体制を確保しています。森田クリニックでは、訪問診療を行っています。

○在宅医療電話相談

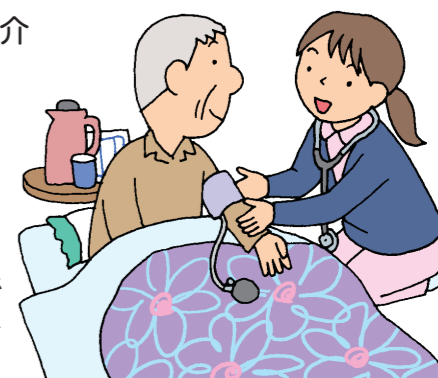
比企医師会在宅 医療連携拠点	在宅医療・療養に関する 相談	TEL: 81-5563 所在地: 東松山市材木町2-36 (東松山市保健センター2階) 受付時間: 月～金曜日(祝日・年末年始は除く) 午前9時～午後5時
-------------------	-------------------	--

3 介護保険制度

(1) 介護保険のしくみ

介護保険は、40歳以上の方が加入者となって保険料を納め、介護が必要になった時にサービスを利用できる制度です。

- 第1号被保険者 (65歳以上の方)**
介護や支援が必要と認定された場合にサービスを利用できます。
- 第2号被保険者 (40～64歳の方)**
介護保険で対象となる病気(特定疾病)が原因で介護・支援が必要であると認定された場合にサービスを利用できます。



(2) 介護予防・日常生活支援総合事業(総合事業)

要介護または要支援状態になることを予防し、住み慣れた家で少しでも長く自立した生活を送ることを目的としています。 **介護予防・生活支援サービス事業** と **一般介護予防事業** からなります。

サービス利用のポイント

総合事業を利用できる方は、**要支援1・2**および**事業対象者**の方です。

- 要支援1・2の方は **介護予防サービス**、**介護予防・生活支援サービス事業**、**一般介護予防事業** を利用できます。
 - 事業対象者の方は **介護予防・生活支援サービス事業**、**一般介護予防事業** を利用できます。
- ※サービス利用を希望の場合は、地域包括支援センターにご相談ください。

◆総合事業のしくみ

要支援1・2

介護予防サービス (9ページ参照)

- 介護予防訪問リハビリテーション
- 介護予防居宅療養管理指導
- 介護予防通所リハビリテーション
- 介護予防短期入所生活介護
- 介護予防福祉用具貸与
- 介護予防住宅改修

事業対象者

介護予防・生活支援サービス事業 (9～10ページ参照)

- 訪問型サービス
(訪問型サービスA・訪問型サービスB)
- 通所型サービス
(通所型サービスA・通所型サービスC)
- 生活支援サービス(配食サービス)

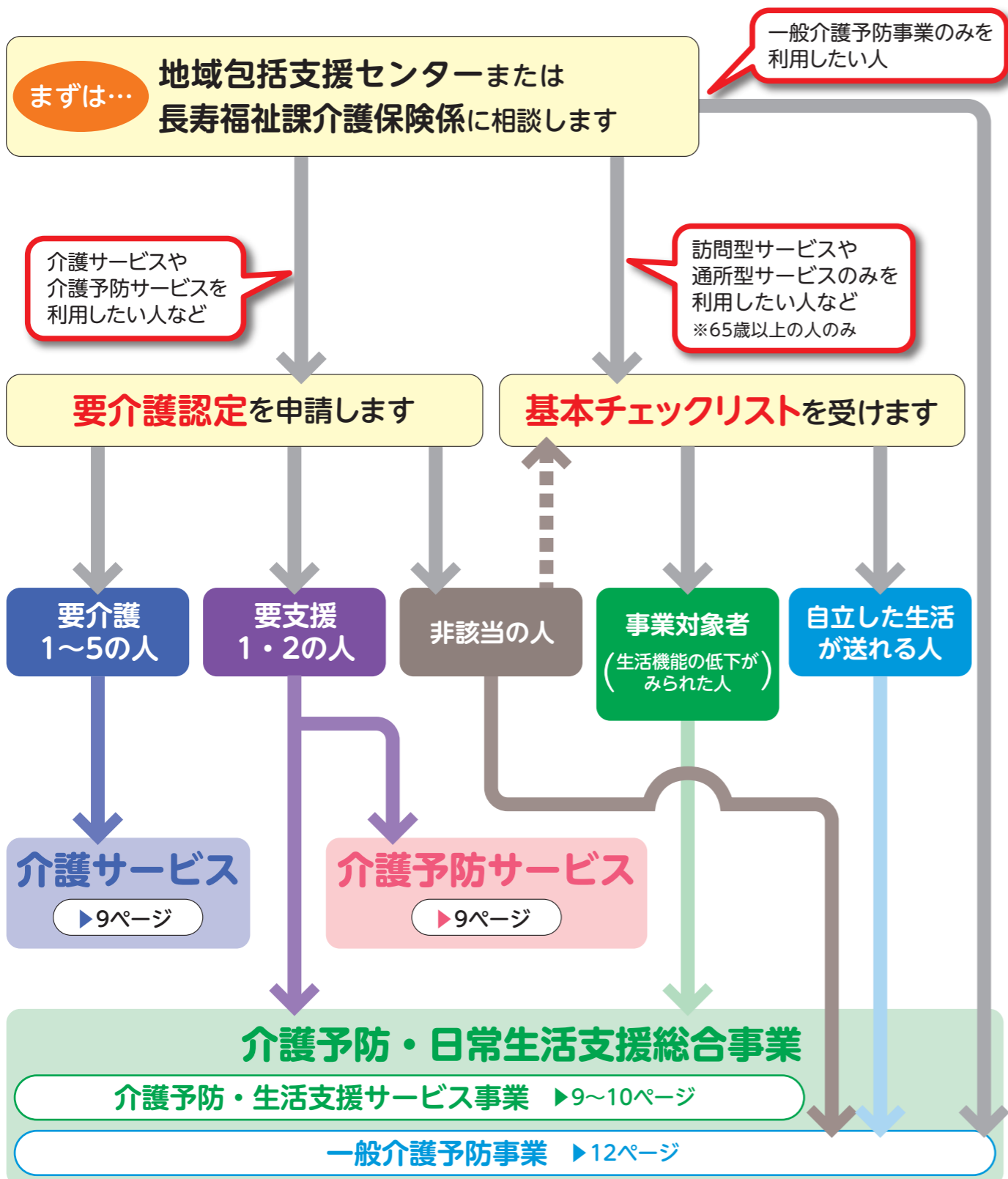
一般介護予防事業(12ページ参照)

- 介護予防体操教室等
(悠友館、荒川荘、公民館等で実施しています)



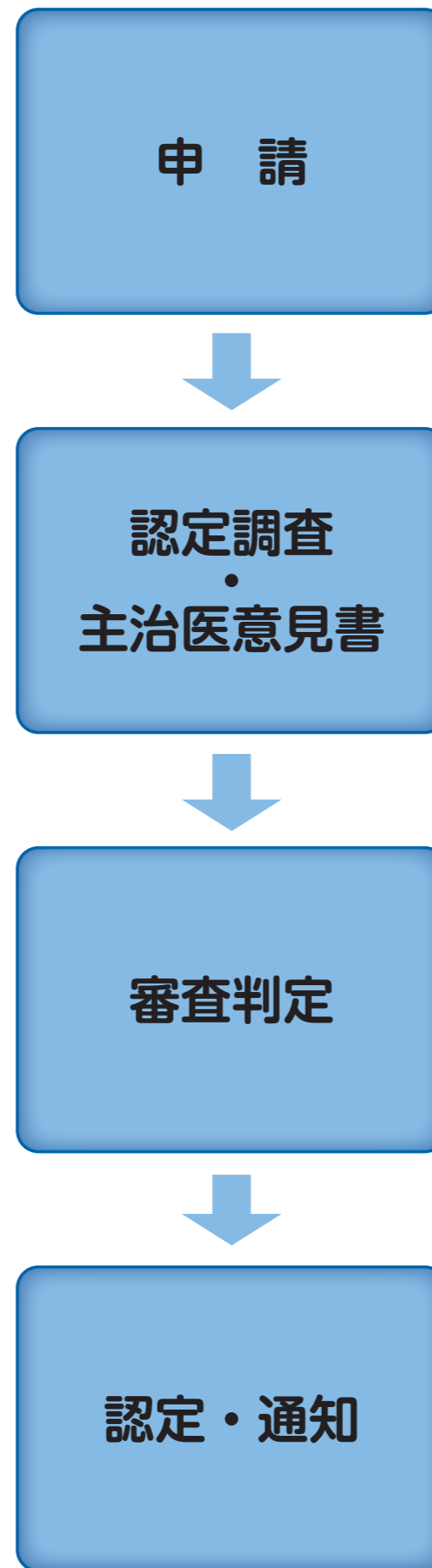
(3) 介護サービス利用の流れ

お問い合わせ 地域包括支援センター …… ☎53-0370
 長寿福祉課介護保険係 …… ☎63-5013



※基本チェックリストは、25の質問項目で日常生活に必要な機能低下の有無を判定するものです。
 ※基本チェックリストを受けて、事業対象者になったあとも、状態に変化があれば要介護認定の申請ができます。

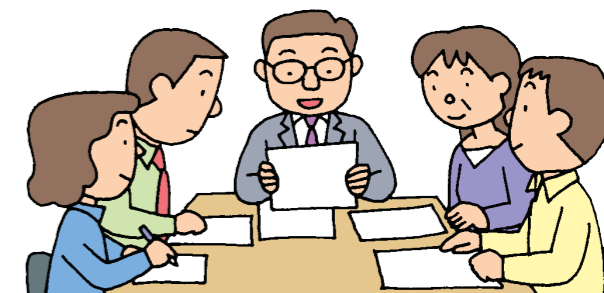
(4) 要介護認定申請から認定までの流れ



本人、家族等が介護保険係で申請します。申請は、本人のほか家族でもできます。以下のところでも申請の依頼ができます。

- ・地域包括支援センター
- ・介護保険施設
- ・居宅介護支援事業者

調査員がご自宅等に訪問し、心身の状態等について聞き取り、認定調査を行います。また、町からの依頼により主治医が意見書を作成します。



認定調査の結果と主治医の意見書をもとに、介護認定審査会が審査し判定します。

認定後、被保険者証と認定結果通知書が届きます。認定区分ごとに各相談窓口で相談のうえ、サービス利用開始となります。

(5) 介護サービス・介護予防サービス

施設に通ってのリハビリや福祉用具の貸与や看護など、以下の様々なサービスがあります。

- 訪問リハビリテーション
- 通所リハビリテーション
- 短期入所生活介護
- 住宅改修
- 訪問看護
- 居宅療養管理指導
- 福祉用具貸与
- 特定福祉用具購入 等



(6) 介護予防・生活支援サービス事業

お問い合わせ 地域包括支援センター …… ☎53-0370

通所型サービスA

デイサービスに通って、日帰りでレクリエーションや機能訓練（運動）を受けるサービスです。

事業者名	所在地	電話番号
デイサービスほほえみ	久米田 78-1	53-3500
常磐苑デイサービスセンター	北吉見 350	53-2333
常磐苑スマイル館	北吉見 350	54-1333
なの花苑	飯島新田 780	54-1117
デイサービスセンターよしみの	地頭方 333	54-5544
介護支援センター心吉見	東野 6-6-25	53-4477
JA 埼玉中央介護センター いきいきデイサービスなごみ	前河内 71-1	54-7722
リハビリデイサービスいちご	谷口 143-1	81-6126
リハビリデイサービスやまざき	山ノ下 886	81-6604
レッツ倶楽部材木町みなけあ	東松山市材木町 18-2	27-5800
デイサービスかんげんどう	鴻巣市赤見台 1-8-7	048-580-5826
GENKINEXT 東松山	東松山市前弓町 3-4-1 村田ビル 1F-101 号室	59-9536
シニアフィットネス沙羅	東松山市上野本 378 アイリープラザ 101	81-7706
デイサービスフォルテシモおおさと	熊谷市船木台 3-12-10	36-1700
北こうのすケアセンターそよ風	鴻巣市箕田 419-2	048-596-7897

※入浴は実費になります。料金は各事業所にお問い合わせください。

通所型サービスC（げんきまもり隊）

保健・医療の専門職から、運動機能向上、栄養改善、口腔機能向上など生活機能改善のためのプログラムを受けられます。

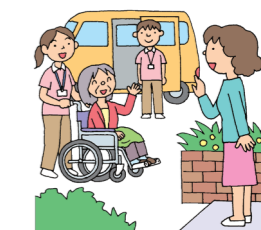
- 3ヵ月から6ヵ月の短期集中型のサービスです。定期的な体力測定と3ヵ月から6ヵ月ごとに個別評価を行います。
- 自力通所・家族送迎が難しい方は送迎があります。
- 週2回午後1時から午後4時に利用できます。



訪問型サービスA

ホームヘルパーに自宅を訪問してもらい、身体介護や生活支援を受けるサービスです。

事業者名	所在地	電話番号
吉見町社会福祉協議会 訪問介護事業所	下細谷 1216-1	53-2110
JA 埼玉中央介護センター ホームヘルプなごみ	前河内 71-1	54-7722



訪問型サービスB（住民ボランティア型）

掃除や洗濯等の一部介助、ゴミ捨ての支援、買物支援等の生活援助を行います。

事業所名	事業名	電話番号	定休日
吉見町社会福祉協議会	ささえあいサービス	54-5228	土・日・祝

生活支援サービス

栄養改善を目的とした配食や一人暮らし・高齢者のみ世帯の見守りを行います。



事業所名	事業名	電話番号	定休日
吉見町社会福祉協議会	配食サービス	54-5228	土・日

(7) 介護の相談窓口

地域包括支援センター

お問い合わせ ☎53-0370

地域包括支援センターは、高齢者の方が住みなれた家や地域で自分らしい生活を送るため、高齢者の方やご家族、地域住民の皆様からの介護や福祉等に関する相談の総合窓口です。町で行っている様々なサービスの調整等を行い生活の支援を行っています。

介護予防ケアマネジメント

要支援1・2と認定された方や支援及び介護が必要となるおそれがある方へ重症化予防のための介護・福祉サービスの相談や利用の調整を行います。

包括的・継続的ケアマネジメント

地域のケアマネジャーからの相談対応や支援、地域のネットワークづくりを行います。



総合相談支援

高齢者の方への介護にかかわる様々な相談に応じます。

権利擁護

人権や財産を守る事業です。高齢者虐待や成年後見制度などの相談に応じます。

在宅介護支援センター

お問い合わせ 常磐苑在宅介護支援センター ☎53-2333

在宅で介護が必要な高齢者等とご家族の総合相談窓口です。必要な介護保険、福祉サービスを総合的に受けられるよう連絡調整を行います。

在宅介護等に関する各種相談に対し、土・日・祝日を問わず、24時間体制で応じます。

(8) 介護マーク

お問い合わせ 地域包括支援センター …… ☎53-0370

「介護マーク」は介護する方が、介護中であることを周囲に理解していただくためのものです。外出先でこのマークを見かけた際には、ご理解とご協力をお願いいたします。利用される場合は、町のホームページから「介護マーク」を印刷し、ストラップケース等に入れてご利用ください。



(9) 一般介護予防事業

お問い合わせ 介護予防施設「悠友館」 …… ☎53-0526
地域包括支援センター …… ☎53-0370

町民の方の介護予防を推進するため、健康増進・体力維持・生活習慣病の予防を目的とした各種教室を「悠友館」や荒川荘、地域で開催しています。

「悠友館」で開催している教室

午前中の体操教室



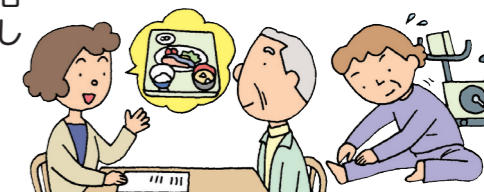
運動習慣のない方でも、無理なく始められる体操教室です。90分程度の時間内で、ストレッチ体操、リズム体操のほか、筋力トレーニング、バランストレーニング等、立位中心の運動をバランスよく行います。ご自身の体調に合わせ、運動不足解消や運動習慣の維持にご活用ください。

■開催日：月曜日、水曜日、金曜日
■時間：午前10時～11時30分
※事前予約が必要です。

元気もりもりくらぶ

転倒予防やバランス機能を含む生活に必要な筋力の維持・向上を目的とした座ってできる体操教室です。

※参加希望の際には地域包括支援センターにお問い合わせください。



荒川荘で開催している教室

アシタバ教室 (パドル体操教室)

パドルとは大きなしゃもじの様な道具です。パドルを持って音楽に合わせて体操します。吉見町で考案された健康体操です。運動習慣のない方でも無理なく始められます。

■開催日：月2回火曜日 ■時間：午前11時～12時

ゆうゆう保健室 (健康相談)

血圧測定や健康相談を実施しています。

■開催日：月2回火曜日
■時間：午前10時～11時30分



地域で開催している教室

出前介護予防教室

お近くの公民館等で介護予防に関する講話と軽運動を行う教室です。講話では、元気に日常生活を過ごすために役立つ情報をお伝えします。軽運動では、悠友館の午前中の体操教室と同程度の強度の運動を行います。身近な会場だけでなく、どの会場にも御参加いただけます。

■場所：東野・西部ふれあいセンター
南・北公民館
■開催日：水曜日・金曜日 ■時間：午前10時～11時30分

いきいきサロン

地域の集会所等に出張します。希望日時をご相談ください。

4 認知症



●相談する

(1) 認知症ケア相談室

認知症介護をされているご家族等を対象にした、認知症の介護方法等についての相談室です。認知症の状況は個人により異なりますので、介護方法も多様です。お気軽にご相談ください。

お問い合わせ

特別養護老人ホーム常磐苑 北吉見350…… ☎54-2333 (月～金 午前9時～午後5時)
 ケアハウスよしみの 地頭方333…… ☎54-5544 (毎日 午前10時～午後4時)
 地域包括支援センター 下細谷1212 …… ☎53-0370 (月～金 午前8時30分～午後5時15分)
 ※祝日・年末年始は除く

(2) オレンジカフェ(認知症カフェ)

認知症の方やご家族が気軽に集まり交流することができます。お茶を飲みながら日頃の介護のことや情報をみんなで話し合いませんか。

お問い合わせ

特別養護老人ホーム常磐苑 北吉見350…… ☎54-1333 (月1回 第1土曜日 午前10時～11時30分)
 ケアハウスよしみの 地頭方333…… ☎54-5544 (月1回 第3金曜日 午後2時～4時)
 埼玉森林病院 滑川町和泉704… ☎56-3191 (月1回 第4金曜日 午後1時～3時)

(3) 介護のつどい「ほっとすぺーす」

「夜も眠れない…」
 「わたしの自由時間が減った…」
 「わたしの友人の輪が小さくなった…」
 そんな思いで介護していませんか。大切な人を介護するあなたも大切な人です。お茶を飲みながら日々の困りごとや介護の想いなど、なんでも語り合える場です。



お問い合わせ 地域包括支援センター …… ☎53-0370 (月1回 第3月曜日 午後1時30分～3時)

(4) 認知症介護の電話相談

認知症介護で悩んでいる方の相談窓口です。

お問い合わせ

公益社団法人認知症の人と家族の会埼玉県支部… ☎048-814-1210(月～金 午前10時～午後3時)
 ※祝日・年末年始は除く



(5) 埼玉県若年性認知症サポートセンター

埼玉県若年性認知症支援コーディネーターが、本人や家族からの相談(社会保障・医療・サービス受給・就労支援等)に応じます。

お問い合わせ 埼玉県若年性認知症サポートセンター …… ☎048-814-1212(月～金 午前9時～午後4時)
 ※祝日・夏期休暇・年末年始は除く

(6) 若年性認知症コールセンター

若年性認知症の相談窓口です。

お問い合わせ 社会福祉法人仁至会 認知症介護研究・研修大府センター
 …… ☎0800-100-2707 (月～土 午前10時～午後3時)
 ※祝日・年末年始は除く



●支える

(7) 認知症サポーター養成講座

認知症になっても誰もが安心して暮らせるまちづくりのために、認知症のことを正しく理解し、地域で温かく見守る「認知症サポーター」を養成する講座です。

お問い合わせ 地域包括支援センター …… ☎53-0370



(8) 認知症初期集中支援チーム

医療や介護サービスに繋がっておらず、もの忘れで日常生活に支障をきたしている人やその家族に対して、お困り事の相談に応じながら、適切な医療サービスや介護サービスを紹介等するために、認知症の専門家たちによって構成されたチーム員が自宅に訪問して一定期間(概ね6か月以内)集中的に支援します。

お問い合わせ 地域包括支援センター …… ☎53-0370



(9) よしみん見守りシール

認知症などによるひとり歩きで行方不明となった高齢者の早期発見・安全確保のために「安心シール」を配付します。



お問い合わせ 地域包括支援センター …… ☎53-0370

(10) 成年後見制度

対象 認知症・知的障害・精神障害などによって判断能力が十分でない方
内容 成年後見制度は、財産の管理や、契約のとき等に不利益を被ったり、悪質商法の被害にあたりしないよう、権利と財産を守る制度です。地域包括支援センターでは関係機関と連携しながら、本人の財産や権利を守るよう支援します。本人の判断能力の程度によって次のように区分されます。

後見 判断能力がまったくない場合
保佐 判断能力が著しく不十分な場合
補助 判断能力が不十分な場合

お問い合わせ 地域包括支援センター …… ☎53-0370



(11) 法人成年後見事業

判断能力が不十分なために意思決定が困難な方に対して、社会福祉協議会が法人として成年後見人、保佐人又は補助人となって判断能力を補い、安心して日常生活が送れるよう支援します。訪問や安否確認、心身や生活状況の把握を行います。

お問い合わせ **社会福祉協議会** ☎54-5228

(12) 福祉サービス利用援助事業(あんしんサポートねっと)

もの忘れなどのある高齢の方や知的・精神障害のある方などが、安心して生活を送れるように、福祉サービスの利用や暮らしに必要なお金の出し入れのお手伝いをします。(相談は無料、契約後の生活支援員によるお手伝いは有料)

- いろいろな福祉サービスの利用のお手伝い
- ふだんの暮らしに必要な事務手続き、お金の出し入れのお手伝い
- 大切な書類のお預かり

お問い合わせ **社会福祉協議会** ☎54-5228

5 在宅福祉

(1) 在宅要介護高齢者紙おむつ等給付事業

65歳以上の高齢者又は要介護認定者等で在宅で生活し、排泄行為に支障があるために常時紙おむつ等を必要とする状態にある方に支給します。

お問い合わせ **長寿福祉課介護保険係** ☎63-5013

(2) 在宅高齢者等配食サービス事業

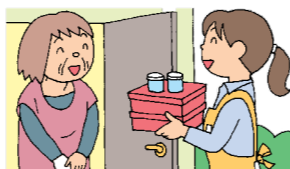
対象 65歳以上の高齢者のみの世帯で調理等困難な方(介護保険の認定に関係なく利用できます。)

内容 お弁当(昼のみ)を自宅にお届けし、安否確認もしています。

利用日 月曜日から金曜日まで利用できます。年末年始等休む場合があります。

利用料 1食300円

お問い合わせ **地域包括支援センター** ☎53-0370



(3) 寝たきり老人等手当

対象 6か月以上常時臥床の状態。もしくは、これに準ずる状態が6か月以上継続している65歳以上の高齢者(施設入所は除く)

内容 対象者一人につき 月額3,000円
介護者(対象者一人につき一人) 月額5,000円

お問い合わせ **長寿福祉課福祉係** ☎63-5012



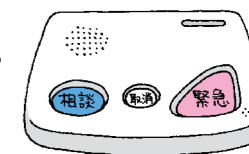
(4) 緊急通報システム設置

対象 65歳以上の一人暮らしの高齢者等

内容 消防本部に直接通報ができる緊急通報システムを自宅に設置します。

自己負担 通話料

お問い合わせ **長寿福祉課福祉係** ☎63-5012



(5) 老人日常生活用具給付

対象 65歳以上の一人暮らし高齢者等

内容 電磁調理器、火災報知器、自動消火器の給付
老人用電話の貸与

自己負担 世帯の所得により

お問い合わせ **長寿福祉課福祉係** ☎63-5012

(6) 救急医療情報キット配付

対象 65歳以上の一人暮らし等の高齢者等

内容 緊急連絡先、かかりつけ医療機関等の医療情報を記入するカードと保管のためのキットを配付します。

お問い合わせ **長寿福祉課福祉係** ☎63-5012

(7) 災害時要援護者登録

対象 寝たきり状態など災害時に支援を必要とする方

内容 災害の発生が見込まれる場合等、町や民生・児童委員、関係機関等で避難行動の支援などのため活用します。

お問い合わせ **長寿福祉課福祉係** ☎63-5012



(8) ささえあいサービス

対象 高齢の方、障がいのある方、病気や出産などで一時的に支援が必要な方

内容 買物代行、部屋の掃除、簡単な調理、屋外の作業、ごみ捨て、外出の支援(通院や買物の付き添いなどを、サポーター会員が提供します。)

時間 平日の午前9時から午後5時

費用 30分 300円(チケット制)

要件 利用の際には、事前に会員登録が必要です。

お問い合わせ **社会福祉協議会** ☎54-5228



(9) 福祉移送サービス事業

対象 要介護認定・要支援認定を受けている方や総合事業の対象の方、障害者手帳をお持ちの方で、家族等の補助なしでは外出が困難な方

内容 病院や施設への入退所・通院時の送迎、公共施設への外出の送迎

時間 平日の午前9時から午後5時

費用 30分700円及び1kmあたり20円の合計

お問い合わせ **社会福祉協議会** ☎54-5228



(10) 牛乳給食サービス

対象 70歳以上の一人暮らしで安否確認の必要な方

内容 週2回配達（牛乳、ヨーグルト、乳酸菌飲料のいずれかを選択）

費用 無料

お問い合わせ **社会福祉協議会** ☎54-5228



(11) 電話訪問ボランティア事業

対象 70歳以上の一人暮らしの方

内容 1~2ヵ月に1回、安否確認やお話をするためボランティアがお電話します。

お問い合わせ **社会福祉協議会** ☎54-5228

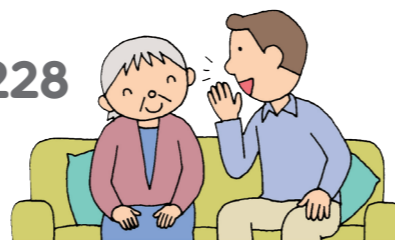


(12) 傾聴ボランティア事業

対象 65歳以上の在宅の方で、話す機会の少ない方

内容 傾聴ボランティアがご自宅等を訪問し、お話を聴かせていただきます。秘密は厳守します。

お問い合わせ **社会福祉協議会** ☎54-5228



(13) 見守り活動推進活動

内容 日々の暮らしの中で、ゆるやかに見守り活動を行い、身近な地域生活上の課題（困りごと）をキャッチしたり、声かけ等の安否確認を行います。

6 その他

(1) 民生委員・児童委員

一人暮らし高齢者等の見守りや相談等の支援活動を行います。相談等がある場合はお住まいの地域を担当する民生・児童委員に連絡してください。

お問い合わせ **長寿福祉課福祉係** ☎63-5012



(2) 長寿祝金

対象 住民登録期間が1年以上の高齢者で100歳になられた方とその家族

内容 居住期間が20年以上で、100歳を迎えた方	200,000円
居住期間が1年以上20年未満で、100歳を迎えた方	100,000円
対象者と同居する生計維持者	50,000円

お問い合わせ **長寿福祉課福祉係** ☎63-5012

(3) 敬老祝金

対象 住民登録期間が1年以上の高齢者で77歳、88歳、99歳になられる方

内容 77歳に達する方	10,000円
88歳に達する方	30,000円
99歳に達する方	50,000円

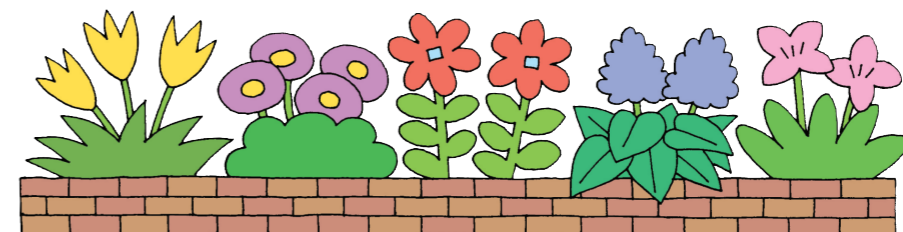
*年1回、町又は民生・児童委員を通じて現金又は地域通貨でお渡しします。

お問い合わせ **長寿福祉課福祉係** ☎63-5012

(4) 敬老会

75歳以上の方の長寿を祝う式典。
敬老の日（9月第3月曜日）に開催しています。

お問い合わせ **社会福祉協議会** ☎54-5228



(5) 福祉まつり

吉見まつりの一環として、福祉関係団体がバザーや手芸品の販売などを行います。

お問い合わせ **社会福祉協議会** …………… ☎54-5228



(6) 不要入れ歯回収リサイクル事業

不要になった入れ歯を回収して、日本ユニセフ協会を通じて世界中の恵まれない子どもたちへの支援や、吉見町の福祉事業に役立てます。

お問い合わせ **社会福祉協議会** …………… ☎54-5228

(7) 老人福祉センター「荒川荘」

荒川荘は、お年寄りの皆さまが健康の増進、教養の向上、話し合いやレクリエーションを通じて、仲間づくりや健康づくりができる施設です。

利用時間 午前9時～午後4時

休業日 毎週月曜日（祝日を除く）、年末年始、祝日の翌日

料金 町内在住で60歳以上の方 無料
町内在住で60歳未満の方 200円

施設概要 大広間、教養娯楽室、娯楽室・図書室、ラウンジ、機能回復訓練室、浴室、サウナ等

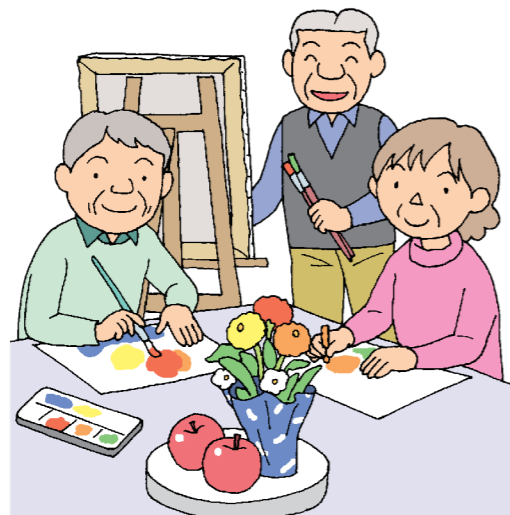
お問い合わせ **社会福祉協議会** …………… ☎54-5228
老人福祉センター荒川荘 …………… ☎54-4768

(8) 福祉機器等の貸出し

福祉機器等を無料で貸出します。

主な備品 車いす、テント、炊き出しセット、輪投げセット、ハンドベル等

お問い合わせ **社会福祉協議会** …………… ☎54-5228



7 居宅介護支援事業所一覧

吉見町をケアプラン作成支援地域としている主な事業所

お問い合わせ **長寿福祉課介護保険係** …………… ☎63-5013

事業所名	所在地	電話番号
緑恵会森田指定居宅介護支援事業所	久米田 78-1	53-2053
常磐苑居宅介護支援事業所	北吉見 350	53-2333
吉見町社会福祉協議会居宅介護支援事業所	下細谷 1216-1	53-2110
JA 埼玉中央 居宅介護支援事業所なごみ	前河内 71-1	54-7722
介護支援事業所シャローム	東松山市松山 1496	25-3141
社団法人東松山医師会訪問看護ステーション	東松山市神明町 1-15-10	22-7214
在宅介護支援事業所「成恵」	東松山市石橋 1722-2	23-8011
ライフ居宅介護支援センター	東松山市新郷 180-5	24-1717
指定居宅介護支援事業所東松山ホーム	東松山市石橋 1716	22-6215
指定居宅介護支援事業所 ユーカリ東松山	東松山市美原町 2-11-5	81-6580
有限会社介護ハウス新井	東松山市箭弓町 3-4-11	22-0626
あずみ苑 東松山	東松山市松山 1220-4	26-1021
ひだまりの郷 居宅介護支援事業所	東松山市石橋 1039-6	53-6540
ゆず居宅介護支援事業所	東松山市下野本 1465	81-5676
居宅介護支援事業所 春陽	東松山市元宿 1-36-12	81-5761
ひがしまつやま寿苑	東松山市柏崎 629-1	21-2660
居宅介護支援事業所 いこいの家	北本市本町 6-232	048-501-2720
あずみ苑 北本	北本市本町 8-156-1	048-590-5221
ゆうゆうケア	北本市中央 3-71-4	048-593-7688
サンヴィレッジ指定居宅介護支援事業所	熊谷市津田 1560-1	39-2234
居宅介護支援事業所 秋桜	鴻巣市前砂 980-1	048-547-2370
撫でし子株式会社	鴻巣市生出塚 1-1-3 2F	048-598-5002
介護のさくら 居宅介護支援事業所	鴻巣市宮前 454	048-501-7511
ソラスト鴻巣	鴻巣市大間 4-7-1 セントラル長島 102	048-541-6281