

## 【スポ少 Q&A】

1. 指導者はどのような方ですか  
各団には必ず、スポーツ少年団認定員の資格を持っている方がおります。  
みなさんボランティアで活動していただいています。

2. 入団して良かったことはどのようなことですか  
以前実施したアンケート調査（H26年）結果によると  
第1位 体を動かす機会が増えて丈夫になった 33%  
第2位 他の学校の友人が多くできた 25%  
第3位 精神的に強くなった 14%  
コミュニケーション能力が養われた 14%

3. 保護者の役割が多いというイメージがあります。  
指導者の方もボランティアとして活動しているので、試合時の「送迎」  
などお願いすることがあります。練習時は、お茶当番等はないところが多いようです。

4. 土日どちらも活動だと家族で出かけられないのでは・・・  
小学生は、家族での旅行や外出なども大切な時期です。  
年間スケジュール等で大会などが無い日や時期などを+  
調整して出かける方が多いようです。

5. 定期の活動以外にどのようなことをしていますか。  
各団でバーベキューやクリスマス会、親子大会などの実施や  
年1回町内全部の団が集まり、体育館で交流大会（運動会）やマラソン大会を  
実施しています。

以上は各団の情報をまとめた回答です。個々の団により活動頻度や内容など状況が異なります。実際加入されているお子さんや保護者、代表者の方へ直接聞いてみてください。

問い合わせ 吉見町スポーツ少年団本部（町民体育館）

☎ 54-5625

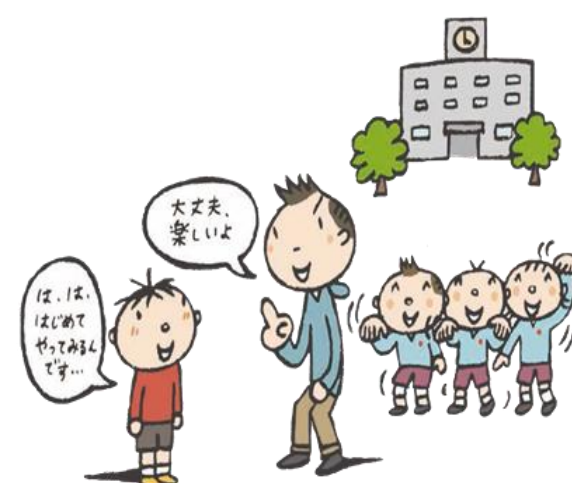


## 吉見町スポーツ少年団



**見学・入団  
随時受付中!!**

吉見町体育協会・  
スポーツ少年団ブログ



チーム名	種目	活動目標	活動内容	活動日	活動場所	費用	連絡先
吉見パワースターズ	軟式野球 	野球を通じて、スポーツの楽しさと礼儀、さらに団体活動により協調性を育む。	野球(各種大会へ向けての守備練習、バッティング練習等)基礎・基本に忠実に、更に体力の向上を図る。	土曜日 8:00~12:00 日曜日 8:00~12:00	月ごとに町内の各小学校グラウンド、ふれあい広場を利用	団費 1,000円(月額) 保険料・登録費 ユニフォーム 野球道具等	長嶋悟 090-1548-6020
吉見フットボールクラブ	サッカー 	サッカーの技術だけではなく、集団生活における礼儀・挨拶なども身に着けるよう活動をしています。	基本的には水・土・日が練習日となっております。また、各種大会及び招待試合に参加しております。現在は団員数が少ないため、内容に応じて高学年と低学年に別れて基礎練習～実践練習を行っております。	水曜日 18:30~20:30 土曜日 9:00~12:00 日曜日 9:00~12:00	水曜日は南小学校体育館 土日は南小学校校庭 または西小学校校庭 ※雨天時は南小学校の体育館	団費 1,500円(月額) 登録・保険代 2,000円 ユニフォーム用ソックス個人購入(上下は団より貸与) スパイク・練習着等個人購入	中村篤志 090-8588-2678
吉見武道館剣道	剣道 	基本に忠実な剣道、生涯続けられる剣道を目指して活動しています。	実技、日本剣道形、木刀による基本稽古法、礼儀作法を学びます。町内大会 年2回対外試合 加入1年目は無し 2年目からは年5~12回程度(代表選手になると多くなります) その他、他団体との練習試合や合同稽古が年数回あります。	火曜日 18:00~19:15 土曜日 17:30~18:45	吉見中学校体育館 (東第二小学校体育館)	団費 14,000円(年額) (保護者会費・登録費・道場連盟加盟費・保険代) ※保護者会費は弁当代や各種行事で使います。 <その他経費> 胴着・袴:約 8,000円 防具 約32,000円 竹刀 約 2,000円 木刀 約 2,000円 ※防具については、貸し出し可	宅間裕次 090-4954-1679
吉見西ウイングス女子	バスケ女子 	楽しく元気に活動し、スポーツに親しむことを目標にしています。県大会出場も目標です。	基礎体力の向上と、ゲームを楽しめるようにしています。	水曜日 17:00~19:00 金曜日 17:00~19:30 土曜日 09:00~12:00	西が丘小学校	団費 3,000円(前期) 3,000円(後期)	尾崎 豊 54-2745
吉見町柔道	柔道 	楽しく体を動かすと共に心身を強くして行きます。	練習(金曜の1部はマット運動を中心に体を動かすことを目的に行います。幼稚園・保育園のお子さんもOKです。)受け身、寝技、投げ技、礼法	火曜日 19:00~20:30 金曜日1部 18:30~19:30 2部 19:30~20:30	吉見町武道館	団費 500円(月額) 保険代年間800円 柔道着4,000円程度	古杉友紀 54-7710
吉見東ジュニアバレー	バレーボール 	県大出場を目標に頑張っています。	小学生からルールに親しみ、バレーボールを楽しんでもらう。大人になっても生涯バレーボールを続けてもらえるようにする。	水曜日 16:30~19:00 金曜日 16:30~19:00 土曜日 9:00~12:30	東一小体育館	団費 1,000円(月額) ユニフォーム夏・冬用個人購入	色摩アイ子 090-1037-2920
吉見エスカーラフットボールクラブ	サッカー女子 	小学生らしく夢を持ちサッカーを通して団体活動と仲間の大切さが判ればと思います。	火曜日・木曜日は基本練習とミニゲーム 土曜日・日曜日は大会参加と練習	火曜日 17:00~19:30 木曜日 17:00~19:30 土曜日 9:00~12:00 日曜日 9:00~12:00	火曜日・木曜日 B&G体育館 土曜日・日曜日 思いやり広場(カンセイ吉見工場南側)	入団金 2,000円 団費 15,000円(年額) 3回に分け集金 サッカー協会登録・スポーツ少年団登録・スポーツ保険代2,800円	中村 安男 54-4945 090-3331-4662
吉見西ウイングス男子	バスケ男子 	活動を通して色々な事にチャレンジして楽しむ	平日は練習。土日祝日を使用して練習試合や大会があります。	水曜日 17:00~19:00 金曜日 17:00~19:30 土曜日 9:00~12:00 日曜日 9:00~12:00 ※日曜日は休みの事もあります	西が丘小学校体育館	団費:前期3,000円後期3,000円(※但し、3年生以下は無し) 登録料、保険料については別途 ※シューズは個人購入	山田桂吾 090-8044-9512 Facebookページ <a href="https://www.facebook.com/yoshiminishi.wings">https://www.facebook.com/yoshiminishi.wings</a>
スマイルJ	バレーボール 	明るく楽しくカッコいい笑顔のバレーボールを目指します。	サーブ・レシーブ・スパイクなどの基本練習から実戦形式でのフォーメーションプレイまで幅広く。	火曜日 18:00~19:30 木曜日 18:00~19:30 土曜日 15:00~18:00	南小体育館	団費 1,000円(月額) 保険代800円 シューズ・サポーター 個人購入	原山 哲夫 090-6043-4859
吉見SMCサッカー	サッカー 	サッカーの技術向上と楽しさを感じ、健全な心身の育成を図っていきます。	土・日は練習または試合。練習は基礎(ドリブル、トラップなど)を中心に、ミニゲームを実施。	土曜日 9:00~12:00 または 13:00~16:00 日曜日 9:00~12:00 または 13:00~16:00 水曜日 19:15~20:45(高学年)	北小学校グラウンド 北小学校体育館	団費14,000円(年額) (3年生までは12,000円、兄弟割引あり) 別途保険代800円 ユニフォームは貸与 パンツ、ソックス、スパイク各自購入	森 孝志 090-8645-8061
吉見TフレッサF.C.	サッカー 	優秀な社会人(プロ)の輩出	サッカーを通じ、どんな舞台でも活躍出来る人間構築を目指し活動しています。	小学校の休日	東一小学校グラウンド・体育館 その他近隣グラウンド	ユニフォーム・シューズ・スパイク等すべて自費会費・年会費(保険代、登録料等)は、2月下旬に決定	岩崎 充明 090-4738-9611
Berry's	基礎スポーツ 	個々の体力アップを目標に活動しています。	基礎スポーツを中心に活動しています。遊びながら体を動かすこと、体幹などの体力向上。	土曜日 13:00~15:00 日曜日 9:00~11:00	北小体育館	団費 1,000円(月額) レク・おやつ代含む	前原 優公子 090-5408-1569

※吉見北ミニバスケットは新規の募集をおこないません。