



もし落とし物をしてしまったら...

# 遺失物コールセンター

令和3年10月1日から  
運用開始

048-832-1429 いしつココ

平日 午前8時30分~午後5時15分まで  
上記時間外は、警察署・交番へお問い合わせください



遺失物  
コールセンター  
にて

★埼玉県内の警察署や交番に拾得物として届いていないか検索します  
★検索の結果、届いていない場合、必要に応じて遺失届を電話で受理します

※電話が集中した場合、繋がらない場合があります。繋がらない場合は、時間をあけてお電話いただくか、警察署へお問い合わせください。

# いちご



発行  
東松山警察署  
0493-25-0110  
吉見交番  
0493-54-2396  
吉見東駐在所  
0493-54-1524

## 金属製給水用バルブの盗難が多発!



吉見町では、田んぼに農業用水を入れるための金属製給水バルブの盗難が多発しています。

**対策**  
※給水用バルブを金属製のものから樹脂製のものに付け替える  
※農閑期には、給水用バルブを取り外して自宅で保管する

## 吉見町大字上砂地内で空き巣被害の発生

9月7日、吉見町大字上砂地内の一戸建て住宅で、家人が留守中に窓ガラスを割られ、住宅内から現金が盗まれる被害が発生しました。

補助錠や防犯フィルム等を取り付けましょう!



## 吉見町事件・事故状況

9月中(暫定)

吉見交番

- ◆事件
  - 非侵入盗 4件
  - 器物損壊 3件
  - 空き巣 1件
  - 自転車盗 1件
- ◆事故
  - ★人身交通事故 1件
  - ★物件交通事故 19件

吉見東駐在所

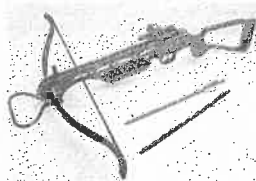
- ◆事件
  - 非侵入盗 1件
  - 色情狙い 1件
- ◆事故
  - ★人身交通事故 0件
  - ★物件交通事故 10件

## クロスボウは所持禁止になります

現在、クロスボウを所持しているかたは、以下のいずれかの手続きを行ってください。

- ★所持許可を申請する
- ★廃棄する
- ★適法に所持できるかたに譲り渡す

クロスボウを処分したい場合は、警察署で無償で引き取ります



※お問い合わせ先※

警察本部保安課  
または  
最寄りの警察署

## 狩猟期間のお知らせ

令和3年11月15日から  
令和4年2月15日までの間



※お問い合わせ先※

- ・最寄りの警察署
- ・埼玉県環境部みどり自然課
- ・東松山環境管理事務所